



# OBSERVACIÓN DESCRIPTIVA DEL GRUPO

Ciclo:

Grupo:

Docente:



## Datos Generales

Total alumnado:

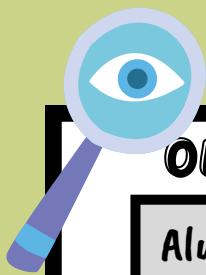
Chicas:

Chicos:

## Fortalezas Grupales

## Debilidades Grupales





# OBSERVACIÓN DESCRIPTIVA DEL ALUMNADO

Alumno/a:

Grupo:

Docente:



## Personalidad (0-10):

- Participativo:
- Dominante:
- Tranquilo/a:
- Responsable:
- Obediente:
- Reflexivo/a:
- Inquieto/a:
- Sociable:
- Trabajador/a:
- Activo/a:
- Disciplinado/a:
- Seguro/a:
- Tímido/a:
- Colaborativo/a:
- Líder positivo:
- Líder negativo:

Fortalezas

Debilidades

Observaciones generales y recomendaciones

